

Kurt Guth

Marcus Mery

Andreas Mohr



Prüfungen

Einstellungstest Bundeswehr

Eignungstest üben
und bestehen



Kurt Guth Marcus Mery Andreas Mohr

Einstellungstest Bundeswehr: Prüfungspaket mit Testsimulation

**Über 1.200 Aufgaben mit Lösungsbuch:
Sprache, Mathe, Wissen, Technik, Logik,
Konzentration und mehr | Eignungstest üben
und bestehen**



Kurt Guth / Marcus Mery / Andreas Mohr
Einstellungstest Bundeswehr:
Prüfungspaket mit Testsimulation
Über 1.200 Aufgaben mit Lösungsbuch: Sprache,
Mathe, Wissen, Technik, Logik, Konzentration und
mehr | Eignungstest üben und bestehen

Prüfungsbuch

Ausgabe 2025

2. Auflage

Umschlaggestaltung: s.b. design
Illustrationen/Grafiken: bitpublishing, s.b. design
Lektorat: Thorben Pehlemann

Bildnachweis:
Archiv des Verlages
Umschlagfoto: © Jörg Hüttenhölcher –
Adobe.com
S. 19 (Weißes Haus): Public Domain
S. 21 (Wladimir Putin): www.kremlin.ru; Wladimir
Putin; CC-BY-3.0 ([https://creativecommons.org/
licenses/by/3.0/legalcode](https://creativecommons.org/licenses/by/3.0/legalcode)); Original entfährt,
beschnitten
S. 30 (Opernhaus Sydney): [https://commons.
wikimedia.org/wiki/File:Circular_Quay,_
Sydneyoperahhouse.jpg](https://commons.wikimedia.org/wiki/File:Circular_Quay,_Sydneyoperahhouse.jpg); Shannon Hobbs; CC-BY-
SA-2.0 ([https://creativecommons.org/licenses/by-
sa/2.0/legalcode](https://creativecommons.org/licenses/by-sa/2.0/legalcode)); Original entfährt, beschnitten

*Bibliografische Information der Deutschen National-
bibliothek –*

Die Deutsche Nationalbibliothek verzeichnet diese
Publikation in der Deutschen Nationalbibliografie;
detaillierte bibliografische Daten sind im Internet
über <http://dnb.dnb.de> abrufbar.

Gedruckt auf chlorfrei gebleichtem Papier

© 2025 Ausbildungspark Verlag GmbH
Bettinastraße 69, 63067 Offenbach
Printed in Germany

Satz: bitpublishing, Schwalbach
Druck: mediaprint solutions, Paderborn

ISBN 978-3-95624-155-0

Das Werk, einschließlich aller seiner Teile, ist urhe-
berrechtlich geschützt. Jede Verwertung außer-
halb der engen Grenzen des Urheberrechtsgeset-
zes ist ohne Zustimmung des Verlages unzulässig
und strafbar. Das gilt insbesondere für Vervielfäl-
tigungen, Übersetzungen, Mikroverfilmungen und
die Einspeicherung und Verarbeitung in elektroni-
schen Systemen.

Inhaltsverzeichnis

Vorwort	8
Was passiert im Auswahlverfahren?	8
Gut vorbereitet mit diesem Prüfungspaket	8
Worum geht es im Bundeswehr-Einstellungstest?	10
Welche Themen und Aufgaben gibt es?	10
Der Testablauf	12
Ihr Fahrplan für die schriftliche Prüfung	13
Richtig lernen	14
Die Testsimulation	14
Prüfung 1	17
Allgemeinwissen	19
Staat und Politik	19
Geschichte und Kulturgeschichte	22
Interkulturelles Wissen	25
Geografie und Landeskunde	28
Geografie: Europakarte	31
Geografie: Weltkarte	33
Naturwissenschaften	35
Medizin und Gesundheit	38
Abkürzungen	41
Fachbezogenes Wissen	44
Bundeswehr	44
Mechanik	48
Elektronik	51
IT-Kenntnisse	54
Technisches Verständnis: Bildaufgaben	57
Arbeitssicherheit	67
Prüfung 2	69
Sprachbeherrschung	71
Diktat	71
Aufsatz	75
Welche Schreibweise stimmt?	79
Sätze vervollständigen	82
„s“, „ss“ oder „ß“?	85
Groß- und Kleinschreibung	87
Zusammen oder getrennt?	90
Fehler korrigieren	92
Kommasetzen	93
Kommasetzung erkennen	95
Konjugieren und deklinieren	100

Ein Wort fällt aus der Reihe.....	103
Textverständnis: Inhalte wiedergeben.....	106
Fremdsprachenkenntnisse	109
Englisch: Wortbedeutungen	109
Englisch: Sätze vervollständigen.....	112
Englisch: Sätze übersetzen	116
Prüfung 3.....	119
Mathematik	121
Grundrechenarten	121
Bruchrechnen.....	122
Kopfrechnen.....	126
Maßeinheiten umrechnen.....	129
Dreisatz.....	132
Prozentrechnen.....	135
Zinsrechnen.....	138
Gemischte Textaufgaben.....	141
Fläche und Volumen.....	144
Geometrische Skizzen.....	147
Gehobene Mathematik.....	150
Tempo-Rechnen.....	154
Prüfung 4.....	157
Logisches und visuelles Denken.....	159
Wortanalogien.....	159
Zahlenreihen.....	163
Zahlenmatrizen.....	170
Figurenreihen.....	176
Figurenmatrizen.....	183
Musterwürfel zuordnen.....	189
Spielwürfel drehen.....	197
Räumliches Grundverständnis.....	205
Perspektive wechseln.....	211
Prüfung 5.....	221
Konzentration, Reaktion und Merkfähigkeit.....	223
Reaktionstest (Pfeiltest).....	223
Geknickte Linien.....	228
Original und Abschrift.....	231
Symbolrechnen (japanische Zeichen)	232
Route einprägen.....	234
Geländekarte merken.....	236
Textinhalte einprägen.....	239

Prüfung 6241
Psychologischer Test242
 Der Persönlichkeitstest 242

Vorwort

Ausbildung und Karriere bei der Bundeswehr: So lautet das Wunschziel zehntausender Kandidaten* pro Jahr, die sich für eine militärische Laufbahn bei Heer, Luftwaffe & Co. bewerben. Auch im zivilen Bereich gibt es eine Fülle von Berufswegen, zum Beispiel in der Verwaltung oder der Wehrtechnik. Fähiges Personal ist begehrt – und aus Sicht der Personalverantwortlichen kann es nie genug Interessenten und Interessentinnen geben, um die verfügbaren Stellen bestmöglich zu besetzen.

Was passiert im Auswahlverfahren?

Eine Militärlaufbahn stellt hohe Anforderungen: Erwartet werden Belastbarkeit, Flexibilität, Einsatzbereitschaft, Teamfähigkeit und Selbstdisziplin, in höheren Laufbahnen sind zusätzlich Verantwortungsbewusstsein und Führungskraft gefragt. Auch für zivile Ausbildungen setzt die Bundeswehr bestimmte Fähigkeiten und Kompetenzen voraus. Ob man das nötige Rüstzeug mitbringt, zeigt sich im Auswahlverfahren. Auf angehende Zeitsoldaten zum Beispiel warten ein Einstellungstest, ein Sporttest, ein Vorstellungsgespräch und eine ärztliche Untersuchung. Angehende Offiziere stellen sich außerdem einem mehrteiligen Assessment Center.

Gut vorbereitet mit diesem Prüfungspaket

In diesem Prüfungspaket finden Sie zahlreiche Originalaufgaben, alle Lösungswege und ausführliche Bearbeitungshinweise. Nehmen Sie sich die Zeit, die Fragen und Erklärungen möglichst vollständig durchzuarbeiten: So haben Sie beste Chancen, Ihren Einstellungstest bei der Bundeswehr erfolgreich zu meistern.

Dieses Prüfungspaket ...

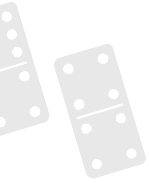
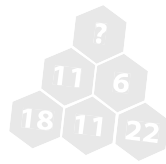
- bereitet Sie gezielt auf Ihren Einstellungstest bei der Bundeswehr vor.
- ist geeignet für alle Laufbahnen.
- enthält 6 Musterprüfungen zur realistischen Testsimulation.
- vermittelt das notwendige Wissen.
- bringt Ihre Allgemeinbildung auf den neuesten Stand und frischt Ihr prüfungsrelevantes Schulwissen auf.
- steht für eine Prüfung ohne böse Überraschungen!

Sie wollen mehr zum Thema Ausbildung und Berufseinstieg erfahren? Besuchen Sie uns auf dem Bewerberportal www.ausbildungspark.com. Hier finden Sie alles rund um Berufsbilder, Bewerbungsverfahren und Einstellungstests – in verschiedensten Branchen. Eine gute Vorbereitung und viel Erfolg in der Prüfung wünscht

Ihr Ausbildungspark-Team

* Wenn im Text überwiegend die männliche Form genutzt wird, dann ausschließlich, um die Lesbarkeit zu verbessern.

Einstellungstest Bundeswehr



Prüfung 1

Allgemeinwissen Fachbezogenes Wissen



Bearbeitungszeit: **145 Minuten**

Hilfsmittel: Bleistift, Radiergummi, Schmierpapier



$$a^2 + b^2 = _$$



p q q p
p d p q
q q q p
p q p p
p p q q

Alle Lösungen mit Bearbeitungstipps und Kommentaren
finden Sie im mitgelieferten Lösungsbuch.



Allgemeinwissen


Staat und Politik

Bearbeitungszeit 10 Minuten

Die folgenden Aufgaben prüfen Ihr Allgemeinwissen.

Zu jeder Frage werden verschiedene Lösungsmöglichkeiten angegeben.

Beantworten Sie bitte die folgenden Aufgaben, indem Sie jeweils den richtigen Buchstaben markieren.

1. **Welche Aufgabe haben die Vereinten Nationen nicht?**
 - A. Sicherung des Weltfriedens
 - B. Einhaltung des Völkerrechts
 - C. Schutz der Menschenrechte
 - D. Förderung des Welthandels
 - E. Keine Antwort ist richtig.
2. **Wie heißt dieses Gebäude und in welcher Stadt steht es?**

 - A. Weißes Haus, Washington, D.C.
 - B. Buckingham Palace, London
 - C. Élysée-Palast, Paris
 - D. Schloss Bellevue, Berlin
 - E. Keine Antwort ist richtig.
3. **Im Kreml residiert der Präsident des Staates ...?**
 - A. Polen.
 - B. Russland.
 - C. Norwegen.
 - D. Ukraine.
 - E. Keine Antwort ist richtig.
4. **Wie viele Jahre beträgt die Amtszeit des Bundeskanzlers?**
 - A. 3
 - B. 4
 - C. 5
 - D. 6
 - E. Keine Antwort ist richtig.
5. **Wer wählt in Deutschland den Bundeskanzler?**
 - A. Das Volk
 - B. Die Minister
 - C. Der Bundestag
 - D. Der Bundespräsident
 - E. Keine Antwort ist richtig.
6. **Von wem wird der Bundestag gewählt?**
 - A. Bundesrat
 - B. Volk
 - C. Bundesversammlung
 - D. Bundesminister
 - E. Keine Antwort ist richtig.
7. **Welches politische System hat die Bundesrepublik Deutschland?**
 - A. Parlamentarische Demokratie
 - B. Parlamentarische Monarchie
 - C. Militärdiktatur
 - D. Sozialismus
 - E. Keine Antwort ist richtig.

Allgemeinwissen

Geografie: Weltkarte

Bearbeitungszeit 5 Minuten

Auf einer Weltkarte sind zehn Länder mit Zahlen gekennzeichnet.

Bitte beantworten Sie die folgenden Aufgaben, indem Sie Länder und Zahlen korrekt zuordnen und jeweils den richtigen Antwortbuchstaben markieren.



91. Welches Land ist durch die Zahl 1 gekennzeichnet?

- A. USA
- B. Kanada
- C. Alaska
- D. Mexiko
- E. Keine Antwort ist richtig.

92. Welches Land ist durch die Zahl 2 gekennzeichnet?

- A. USA
- B. Kanada
- C. Alaska
- D. Mexiko
- E. Keine Antwort ist richtig.

Fachbezogenes Wissen

Bundeswehr

Bearbeitungszeit 10 Minuten

Wie gut kennen Sie sich in den Strukturen und Aufgaben der Bundeswehr aus?

Beantworten Sie bitte die folgenden Aufgaben, indem Sie jeweils den richtigen Buchstaben markieren.

161. Wann wurde die Bundeswehr gegründet?

- A. 1918
- B. 1934
- C. 1945
- D. 1955
- E. 1990

162. Wann trat die Bundesrepublik Deutschland der NATO bei?

- A. 1945
- B. 1949
- C. 1955
- D. 1960
- E. 1975

163. Welche Aussage zur 2010 eingeleiteten Bundeswehrreform ist falsch?

- A. Die Reform sollte Geld sparen.
- B. Die Reform sollte die Bundeswehr an die damalige sicherheitspolitische Lage anpassen.
- C. Die Reform sollte die Bundeswehr in die zukünftige EU-Armee integrieren.
- D. Die Reform wurde von Karl-Theodor zu Guttenberg auf den Weg gebracht, der von 2009 bis 2011 Verteidigungsminister war.
- E. Im Rahmen der Reform wurde die im Grundgesetz verankerte Wehrpflicht ausgesetzt.

164. Die drei Teilstreitkräfte der Bundeswehr heißen ...?

- A. Bataillon, Brigade und Kompanie.
- B. Medizinischer Dienst, Verwaltung und kämpfende Truppe.
- C. Berufssoldaten, Soldaten auf Zeit und Wehrpflichtige.
- D. Technisches Hilfswerk, Zoll und Armee.
- E. Heer, Luftwaffe und Marine.

165. Das Hoheitszeichen der Bundeswehr ist ...?

- A. ein schwarzes Kreuz mit weißer Umrandung.
- B. eine schwarz-rot-goldene, gezackte Fahne.
- C. ein schwarzer Adler auf goldenem Grund.
- D. ein rotes Schwert mit goldenen Sternen.
- E. eine goldene Sichel mit rot-schwarzem Rahmen.

166. Welche Laufbahn ist kein militärischer Karriereweg der Bundeswehr?

- A. Die Laufbahn der Mannschaften
- B. Die Laufbahn der Offiziere
- C. Die Laufbahn der Feldwebel
- D. Die Laufbahn der Obristen
- E. Die Laufbahn der Fachunteroffiziere

Fachbezogenes Wissen

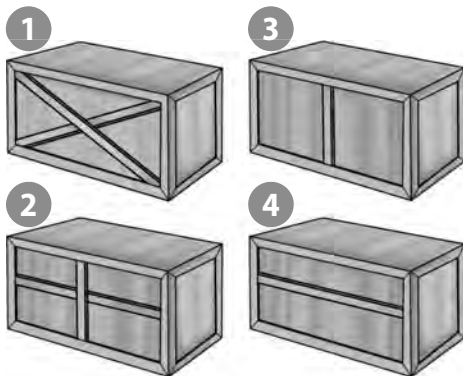
Technisches Verständnis: Bildaufgaben

Bearbeitungszeit 20 Minuten

Mit den folgenden Aufgaben wird Ihre praktische Intelligenz geprüft.

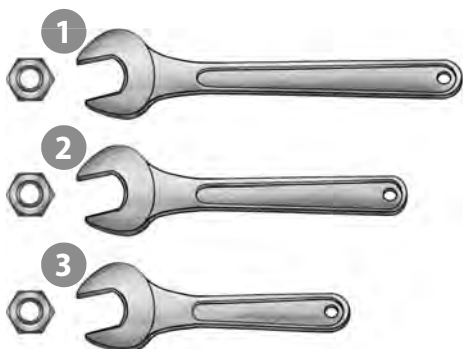
Beantworten Sie bitte die folgenden Aufgaben, indem Sie jeweils den richtigen Buchstaben markieren.

241. Welcher der vier Rahmen ist am stabilsten?



- A. Rahmen 1
- B. Rahmen 2
- C. Rahmen 3
- D. Rahmen 4
- E. Keine Antwort ist richtig.

242. Mit welchem Schraubenschlüssel lässt sich die Schraubenmutter am besten festziehen?



- A. Mit Schraubenschlüssel 1
- B. Mit Schraubenschlüssel 2
- C. Mit Schraubenschlüssel 3
- D. Die Schraube lässt sich mit den verschiedenen Schraubenschlüsseln gleich gut festziehen.
- E. Keine Antwort ist richtig.

Einstellungstest Bundeswehr



Prüfung 2

Sprachbeherrschung Fremdsprachenkenntnisse



Bearbeitungszeit: **177 Minuten**

Hilfsmittel: Bleistift, Radiergummi, Schmierpapier



$$a^2 + b^2 = _$$



p q q p
p d p q
q q q p
p q p p
p p q q

Alle Lösungen mit Bearbeitungstipps und Kommentaren
finden Sie im mitgelieferten Lösungsbuch.



Sprachbeherrschung

Welche Schreibweise stimmt?

Bearbeitungszeit 11½ Minuten

In diesem Abschnitt werden Ihre Rechtschreibkenntnisse geprüft.

Wählen Sie bei jeder Aufgabe die richtige Schreibweise aus und markieren Sie den zugehörigen Buchstaben.

3.

- A. Prinzipe
- B. Prinziep
- C. Prinzip
- D. Prinzib
- E. Keine Antwort ist richtig.

7.

- A. Hydraulick
- B. Hüdraulick
- C. Hüdraulik
- D. Hydraulik
- E. Keine Antwort ist richtig.

4.

- A. Skise
- B. Skize
- C. Skitze
- D. Skizze
- E. Keine Antwort ist richtig.

8.

- A. Milliardestel
- B. Milliardstel
- C. Miliardstel
- D. Miliardestel
- E. Keine Antwort ist richtig.

5.

- A. Strategie
- B. Strategi
- C. Strattegi
- D. Strahtegie
- E. Keine Antwort ist richtig.

9.

- A. Mikroprozezor
- B. Microprozessor
- C. Mikroprozessor
- D. Mikroprozesor
- E. Keine Antwort ist richtig.

6.

- A. Maschiene
- B. Maschine
- C. Machine
- D. Machiene
- E. Keine Antwort ist richtig.

10.

- A. Palafer
- B. Palaffer
- C. Palaaver
- D. Palaver
- E. Keine Antwort ist richtig.

Sprachbeherrschung

Ein Wort fällt aus der Reihe

Aufgabenerklärung

In diesem Abschnitt steht Ihr Sprachgefühl auf dem Prüfstand.

Pro Aufgabe erhalten Sie fünf Wörter, wovon vier sich in einer gewissen Weise entsprechen. Ein Begriff passt nicht in die Reihe – bitte markieren Sie den zugehörigen Lösungsbuchstaben.

Hierzu ein Beispiel

Aufgabe

1.

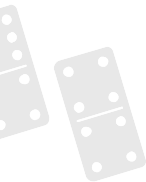
- A. Motorrad
- B. Personenkraftwagen
- C. Lastkraftwagen
- D. Traktor
- E. Rose

Antwort

- E. Rose

Bei den ersten vier Antworten handelt es sich um Kraftfahrzeuge. Bei der fünften Antwort handelt es sich um eine Pflanze. „Rose“ passt nicht – Lösungsbuchstabe ist daher das E.

Einstellungstest Bundeswehr



Prüfung 3

Mathematik



Bearbeitungszeit: **210 Minuten**

Hilfsmittel: Bleistift, Radiergummi, Schmierpapier



$$a^2 + b^2 = _$$



Alle Lösungen mit Bearbeitungstipps und Kommentaren
finden Sie im mitgelieferten Lösungsbuch.



Mathematik

Kopfrechnen

Bearbeitungszeit 20 Minuten

Bei dieser Aufgabe geht es darum, einfache Rechnungen im Kopf zu lösen.

Bitte benutzen Sie keinen Taschenrechner und machen Sie keine schriftlichen Nebenrechnungen!

Beantworten Sie bitte die folgenden Aufgaben, indem Sie jeweils den richtigen Buchstaben markieren.

41. $5.400 - 8 + 608 = ?$

- A. 5.992
- B. 5.999
- C. 6.000
- D. 6.012
- E. 6.100

45. $20 \div 0,5 + 20 = ?$

- A. 30
- B. 40
- C. 50
- D. 60
- E. Keine Antwort ist richtig.

42. $38.420 \times \frac{1}{10} = ?$

- A. 3.844
- B. 3.842
- C. 3.840
- D. 8.420
- E. 3.420

46. $567.616 - 564.854 = ?$

- A. 2.662
- B. 2.762
- C. 2.862
- D. 3.762
- E. Keine Antwort ist richtig.

43. $33 \div \frac{1}{3} = ?$

- A. 10
- B. 11
- C. 999
- D. 99
- E. 9

47. $-4^2 = ?$

- A. -8
- B. 16
- C. 8
- D. -16
- E. Keine Antwort ist richtig.

44. $8 - 4 + 3 \times 4 = ?$

- A. 4
- B. 16
- C. 18
- D. 28
- E. Keine Antwort ist richtig.

48. $20 \times 0,5 + 20 = ?$

- A. 30
- B. 40
- C. 50
- D. 60
- E. Keine Antwort ist richtig.

Mathematik

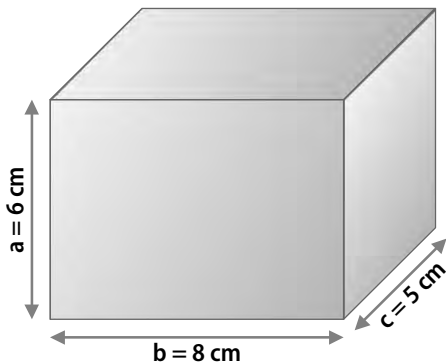
Geometrische Skizzen

Bearbeitungszeit 10 Minuten

In diesem Abschnitt werden Ihre Geometriekenntnisse auf die Probe gestellt.

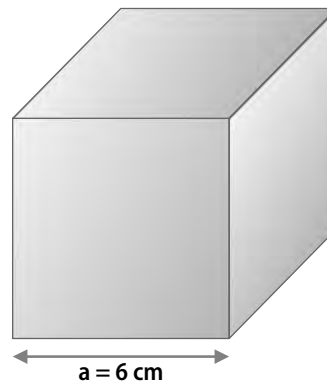
Beantworten Sie bitte die folgenden Aufgaben, indem Sie jeweils den richtigen Buchstaben markieren.

161. Wie groß ist das Volumen des abgebildeten Quaders?



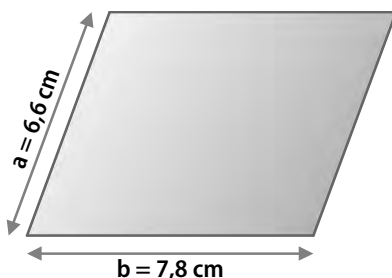
- A. 48 cm^3
- B. 88 cm^3
- C. 216 cm^3
- D. 240 cm^3
- E. Keine Antwort ist richtig.

163. Wie groß ist die Oberfläche des abgebildeten Würfels?



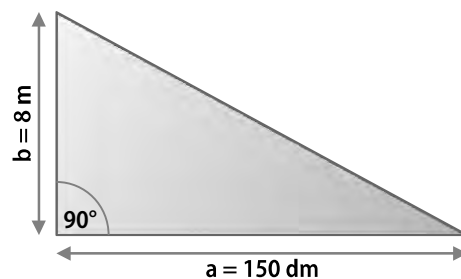
- A. 12 cm^2
- B. 36 cm^2
- C. 72 cm^2
- D. 216 cm^2
- E. Keine Antwort ist richtig.

162. Welchen Umfang hat das abgebildete Parallelogramm?



- A. Rund $30,4 \text{ cm}$
- B. $28,8 \text{ cm}$
- C. Rund $29,6 \text{ cm}$
- D. $24,5 \text{ cm}$
- E. $14,4 \text{ cm}$

164. Welche Länge hat die Seite c im abgebildeten Dreieck?



- A. 166 dm
- B. Rund 18 m
- C. 195 dm
- D. 17 m
- E. Rund 184 dm

Einstellungstest Bundeswehr



Prüfung 4

Logisches und visuelles Denken



Bearbeitungszeit: **170 Minuten**

Hilfsmittel: Bleistift, Radiergummi, Schmierpapier



$$a^2 + b^2 = _$$



Alle Lösungen mit Bearbeitungstipps und Kommentaren
finden Sie im mitgelieferten Lösungsbuch.



Logisches und visuelles Denken

Wortanalogien

Aufgabenerklärung

In diesem Abschnitt wird Ihre Fähigkeit zu logischem Denken im sprachlichen Bereich geprüft.

Pro Aufgabe erhalten Sie zwei Wörter, die in einer bestimmten Beziehung zueinander stehen. Eine ähnliche Beziehung besteht zwischen einem dritten und vierten Wort. Das dritte Wort wird Ihnen vorgegeben, das vierte sollen Sie in den Antworten A bis E selbst ermitteln.

Hierzu ein Beispiel

Aufgabe

1. dick : dünn wie
lang : ?
- A. hell
 - B. dunkel
 - C. schmal
 - D. kurz
 - E. schlank

Antwort

- D. kurz

Gesucht wird ein Begriff, zu dem sich „lang“ genauso verhält wie „dick“ zu „dünn“. Da „dick“ das Gegenteil von „dünn“ ist, muss nun ein Gegenbegriff zu „lang“ gefunden werden. Von den Wahlwörtern kommt dafür nur „kurz“ infrage; Lösungsbuchstabe ist daher das D.

Logisches und visuelles Denken

Figurenmatrizen

Aufgabenerklärung

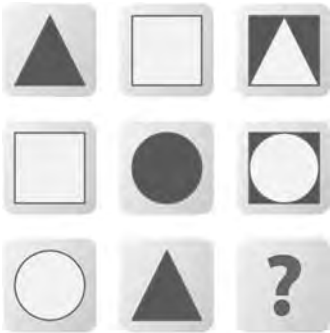
Jede Matrix besteht aus neun Figuren – doch eine davon fehlt.

Erkennen Sie, nach welcher logischen Regel die Figurenmatrix aufgebaut ist, und ergänzen Sie die fehlende Figur.

Hierzu ein Beispiel

Aufgabe

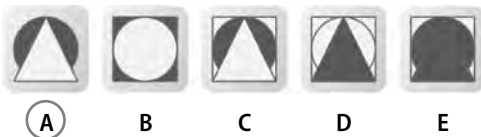
1. Sie sehen eine Matrix mit acht Figuren.



Welche Figur ersetzt das Fragezeichen logisch?



Antwort



Die beiden linken Figuren einer Reihe werden rechts überlagert, wobei sie ihre Farben tauschen.

Einstellungstest Bundeswehr



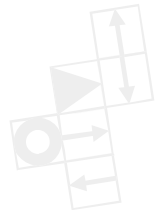
Prüfung 5

Konzentration, Reaktion und Merkfähigkeit



Bearbeitungszeit: **49 Minuten**

Hilfsmittel: Bleistift, Radiergummi, Schmierpapier



$$a^2 + b^2 = _ _$$



Alle Lösungen mit Bearbeitungstipps und Kommentaren
finden Sie im mitgelieferten Lösungsbuch.



Konzentration, Reaktion und Merkfähigkeit

Geknickte Linien

Aufgabenerklärung

In diesem Abschnitt wird Ihre Genauigkeit unter Zeitdruck geprüft.

Folgen Sie dem Pfeilverlauf und zählen Sie sämtliche Linksknicke (Block „Linksknicke“) bzw. Rechtsknicke (Block „Rechtsknicke“). Die ermittelte Anzahl schreiben Sie ins Feld darunter.

Hierzu ein Beispiel

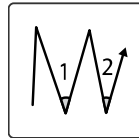
Aufgabe (Block „Linksknicke“)

Antwort (Block „Linksknicke“)

1.



1.

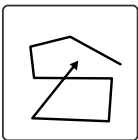


2

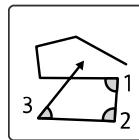
Aufgabe (Block „Rechtsknicke“)

Antwort (Block „Rechtsknicke“)

2.

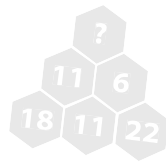


2.



3

Einstellungstest
Bundeswehr



Prüfung 6

Psychologischer Test



Bearbeitungszeit: **40 Minuten**

Hilfsmittel: Bleistift, Radiergummi, Schmierpapier



$$a^2 + b^2 = _$$



p q q p
p d p q
q q q p
p q p p
p p q q

**Alle Lösungen mit Bearbeitungstipps und Kommentaren
finden Sie im mitgelieferten Lösungsbuch.**



Psychologischer Test

Der Persönlichkeitstest

Aufgabenerklärung

Offizierbewerber erwartet noch ein zusätzliches, psychologisches Testverfahren, das Aufschluss über ihre Persönlichkeit geben soll. Natürlich gibt es bei der Truppe auch dafür einen besonderen Namen, nämlich PMO („Persönlichkeitsmerkmal Offizier“). Anhand der Ergebnisse wollen die Prüfer ein unverwechselbares Bewerberprofil erstellen, das heißt eine Art individuellen charakterlichen Fingerabdruck.

Dass viele Experten derartige Verfahren für fragwürdig halten, steht auf einem anderen Blatt. Wie soll es möglich sein, vielschichtige menschliche Charakterzüge mithilfe standardisierter Fragenkataloge abzubilden? Intime Details zum Privatbereich muss dabei jedoch keiner verraten: Es dürfen nur Eigenschaften getestet werden, die für die fragliche Stelle wirklich von Belang sind.

Die Bundeswehr sucht Bewerber, die ...

- leistungsbereit und verantwortungsbewusst sind.
- gern und gut im Team arbeiten.
- pragmatisch und flexibel sind.
- Entscheidungen treffen und durchsetzen können.
- körperlich und geistig belastbar sind.
- Probleme erkennen und zielgerichtet lösen.
- gewissenhaft und zuverlässig sind.

Die Vorbereitung

Da der PMO auf individuelle Eigenschaften abzielt, gibt es keine eindeutig guten oder schlechten Lösungen. Zwar liegt die „richtige“ Antwort bisweilen ziemlich nahe, etwa wenn es ums Teamverhalten geht: Wer möchte schon gern Kameraden haben, die die Arbeit ständig auf andere abwälzen und bei Kritik gleich eingeschnappt sind? Doch oft muss man sich zwischen zwei positiv besetzten Merkmalen entscheiden, beispielsweise Gründlichkeit und Flexibilität.

Manche raten, völlig unvorbereitet in den Test zu gehen und sich ganz auf die eigene Spontaneität zu verlassen – eine riskante Empfehlung: Erst die bewusste Auseinandersetzung mit dem Testverfahren ermöglicht differenzierte Antworten, und gerade an die ausgefallenen Fragetechniken sollte man sich erst einmal gewöhnen. Zudem setzt ein überzeugender Auftritt voraus, souverän mit den eigenen Stärken und Schwächen umgehen zu können.

Manche Fragen wiederholen sich an verschiedenen Stellen in abgewandelter Formulierung: Auf diese Weise möchten die Prüfer herausfinden, ob man ehrlich antwortet oder das Testverfahren mit strategischem Kalkül zu manipulieren versucht. Wenn Sie eine Frage nicht richtig einschätzen können, antworten Sie am besten gemäßigt.

Der Persönlichkeitstest*Bearbeitungszeit 40 Minuten***Kontaktfähigkeit**

Fällt es Ihnen leicht, mit fremden Menschen ins Gespräch zu kommen? Oder halten Sie sich lieber zurück? Können Sie sich einbringen, sich verständlich machen? Auf gute Beziehungen zu Ihren Kameraden sind Sie bei der Bundeswehr immer angewiesen. In manchen Situationen müssen Sie außerdem in der Lage sein, sicher und souverän auf völlig Unbekannte zuzugehen.

1. Ich sitze im Zug mit einem Unbekannten. Da ich neugierig bin, fange ich ein Gespräch an, um mehr über ihn zu erfahren.

	1	2	3	4	5		Ihr Wert: <input type="text"/>
-----------------------------------------------------------------------------------	---	---	---	---	---	-----------------------------------------------------------------------------------	--------------------------------

2. Manchmal sagen Leute, dass ich arrogant und unnahbar wirke.

	5	4	3	2	1		Ihr Wert: <input type="text"/>
-----------------------------------------------------------------------------------	---	---	---	---	---	-----------------------------------------------------------------------------------	--------------------------------

3. Ich treffe mich lieber mit Freunden, anstatt nur Chat-Nachrichten und Mails zu schreiben.

	1	2	3	4	5		Ihr Wert: <input type="text"/>
-----------------------------------------------------------------------------------	---	---	---	---	---	-----------------------------------------------------------------------------------	--------------------------------

4. Mein bester Freund unterstellt mir, dass ich seine Freunde meide und nicht akzeptiere.

	5	4	3	2	1		Ihr Wert: <input type="text"/>
-----------------------------------------------------------------------------------	---	---	---	---	---	-----------------------------------------------------------------------------------	--------------------------------

5. Ich habe ein großes Netzwerk an Bekannten und bin daher über alles informiert.

	1	2	3	4	5		Ihr Wert: <input type="text"/>
-------------------------------------------------------------------------------------	---	---	---	---	---	-------------------------------------------------------------------------------------	--------------------------------

6. Wenn viele unbekannte Leute um mich sind, fühle ich mich schnell unwohl.

	5	4	3	2	1		Ihr Wert: <input type="text"/>
-------------------------------------------------------------------------------------	---	---	---	---	---	-------------------------------------------------------------------------------------	--------------------------------

7. Ich verbringe meine Abende gern gemütlich vor dem Fernseher oder dem PC.

	5	4	3	2	1		Ihr Wert: <input type="text"/>
-------------------------------------------------------------------------------------	---	---	---	---	---	-------------------------------------------------------------------------------------	--------------------------------

8. Auf Partys lerne ich innerhalb kurzer Zeit viele neue Leute kennen, da ich auf andere Menschen zugehe.

	1	2	3	4	5		Ihr Wert: <input type="text"/>
-------------------------------------------------------------------------------------	---	---	---	---	---	-------------------------------------------------------------------------------------	--------------------------------

9. In einer großen Runde halte ich mich eher zurück.

	5	4	3	2	1		Ihr Wert: <input type="text"/>
-------------------------------------------------------------------------------------	---	---	---	---	---	-------------------------------------------------------------------------------------	--------------------------------

10. Ich fühle mich nie einsam.

	1	2	3	4	5		Ihr Wert: <input type="text"/>
-------------------------------------------------------------------------------------	---	---	---	---	---	-------------------------------------------------------------------------------------	--------------------------------

Gesamtwert Kontaktfähigkeit:



Ausbildungspark Verlag GmbH

Bettinastraße 69 • 63067 Offenbach am Main
Tel. (069) 40 56 49 73 • Fax (069) 43 05 86 02
E-Mail: kontakt@ausbildungspark.com
Internet: www.ausbildungspark.com

Copyright © 2025 Ausbildungspark Verlag GmbH.

Alle Rechte liegen beim Verlag.

Das Werk, einschließlich aller seiner Teile, ist urheberrechtlich geschützt. Jede Verwertung außerhalb der engen Grenzen des Urheberrechtsgesetzes ist ohne Zustimmung des Verlages unzulässig und strafbar. Das gilt insbesondere für Vervielfältigungen, Übersetzungen, Mikroverfilmungen und die Einspeicherung und Verarbeitung in elektronischen Systemen.

Das Standardwerk zum Auswahlverfahren der Bundeswehr!

Sicher durch den Einstellungstest: Mit diesem Prüfungspaket üben Sie alle typischen Testinhalte – gezielt für Ihr Auswahlverfahren bei der Bundeswehr. Ausführliche Lösungswege garantieren den Lernerfolg. Für eine Prüfung ohne böse Überraschungen!

- **Über 1.200 Aufgaben:**

Rechtschreibung und Grammatik, Sprachverständnis, Mathematik, Allgemeinwissen, fachbezogenes Wissen, technisches Verständnis, logisches Denken, visuelles Denken, Konzentration und Merkfähigkeit, psychologischer Test

- **Alle Lösungswege:**

leicht verständliche Erklärungen, Beispiele und Bearbeitungstipps

- **Mit Testsimulation:**

6 originale Musterprüfungen



$$a^2 + b^2 = \underline{\quad}$$



Lösungsbuch

Einstellungstest Bundeswehr



Kurt Guth Marcus Mery Andreas Mohr

Einstellungstest Bundeswehr: Prüfungspaket mit Testsimulation

**Lösungsbuch zu den Prüfungen –
nur im Paket erhältlich**



Kurt Guth / Marcus Mery / Andreas Mohr
Einstellungstest Bundeswehr:
Prüfungspaket mit Testsimulation
Über 1.200 Aufgaben mit Lösungsbuch: Sprache,
Mathe, Wissen, Technik, Logik, Konzentration und
mehr | Eignungstest üben und bestehen

**Lösungsbuch zu den Prüfungen –
nur im Paket erhältlich**

Ausgabe 2025

2. Auflage

Umschlaggestaltung: s.b. design
Illustrationen/Grafiken: bitpublishing, s.b. design
Lektorat: Thorben Pehlemann

Bildnachweis:
Archiv des Verlages
Umschlagfoto: © VK Studio – Adobe.com

Gedruckt auf chlorfrei gebleichtem Papier

© 2025 Ausbildungspark Verlag GmbH
Bettinastraße 69, 63067 Offenbach
Printed in Germany

Satz: bitpublishing, Schwalbach
Druck: mediaprint solutions, Paderborn

ISBN 978-3-95624-155-0

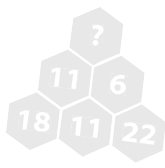
Das Werk, einschließlich aller seiner Teile, ist urheberrechtlich geschützt. Jede Verwertung außerhalb der engen Grenzen des Urheberrechtsgesetzes ist ohne Zustimmung des Verlages unzulässig und strafbar. Das gilt insbesondere für Vervielfältigungen, Übersetzungen, Mikroverfilmungen und die Einspeicherung und Verarbeitung in elektronischen Systemen.

Inhaltsverzeichnis

Prüfung 1 • Lösungen	9
Lösungstabelle	10
Allgemeinwissen	12
Staat und Politik	12
Geschichte und Kulturgeschichte	15
Interkulturelles Wissen	19
Geografie und Landeskunde	22
Geografie: Europakarte	25
Geografie: Weltkarte	27
Naturwissenschaften	29
Medizin und Gesundheit	32
Abkürzungen	35
Fachbezogenes Wissen	38
Bundeswehr	38
Mechanik	42
Elektronik	46
IT-Kenntnisse	49
Technisches Verständnis: Bildaufgaben	53
Arbeitssicherheit	57
Prüfung 2 • Lösungen	59
Lösungstabelle	60
Sprachbeherrschung	62
Diktat	62
Aufsatz	64
Welche Schreibweise stimmt?	65
Sätze vervollständigen	66
„s“, „ss“ oder „ß“?	68
Groß- und Kleinschreibung	70
Zusammen oder getrennt?	72
Fehler korrigieren	73
Kommas setzen	74
Kommasetzung erkennen	76
Konjugieren und deklinieren	78
Ein Wort fällt aus der Reihe	80
Textverständnis: Inhalte wiedergeben	82
Fremdsprachenkenntnisse	83
Englisch: Wortbedeutungen	83
Englisch: Sätze vervollständigen	84
Englisch: Sätze übersetzen	88

Prüfung 3 • Lösungen	93
Lösungstabelle	94
Mathematik	96
Grundrechenarten	96
Bruchrechnen	97
Kopfrechnen	100
Maßeinheiten umrechnen	102
Dreisatz	104
Prozentrechnen	107
Zinsrechnen	109
Gemischte Textaufgaben	111
Fläche und Volumen	113
Geometrische Skizzen	116
Gehobene Mathematik	118
Tempo-Rechnen	122
Prüfung 4 • Lösungen	123
Lösungstabelle	124
Logisches und visuelles Denken	125
Wortanalogien	125
Zahlenreihen	127
Zahlenmatrizen	129
Figurenreihen	132
Figurenmatrizen	135
Musterwürfel zuordnen	138
Spielwürfel drehen	141
Räumliches Grundverständnis	144
Perspektive wechseln	148
Prüfung 5 • Lösungen	151
Lösungstabelle	152
Konzentration, Reaktion und Merkfähigkeit	154
Reaktionstest (Pfeiltest)	154
Geknickte Linien	155
Original und Abschrift	157
Symbolrechnen (japanische Zeichen)	158
Route einprägen	159
Geländekarte merken	160
Textinhalte einprägen	161
Prüfung 6 • Lösungen	163
Psychologischer Test	164
Der Persönlichkeitstest	164

Anhang.....167
Tabelle: Maße und Einheiten 168



Prüfung 1 • Lösungen

Lösungstabelle	10
Allgemeinwissen	12
Staat und Politik.....	12
Geschichte und Kulturgeschichte	15
Interkulturelles Wissen.....	19
Geografie und Landeskunde	22
Geografie: Europakarte	25
Geografie: Weltkarte.....	27
Naturwissenschaften	29
Medizin und Gesundheit	32
Abkürzungen.....	35
Fachbezogenes Wissen	38
Bundeswehr.....	38
Mechanik	42
Elektronik	46
IT-Kenntnisse.....	49
Technisches Verständnis: Bildaufgaben	53
Arbeitssicherheit.....	57



$$a^2 + b^2 = _$$



p q q p
p d p q
q q q p
p q p p
p p q q



Allgemeinwissen

Staat und Politik

Zu 1.

D. Förderung des Welthandels

Die Vereinten Nationen (engl. „United Nations“, kurz UN) sind eine zwischenstaatliche Organisation von über 190 Ländern. Die in der UN-Charta niedergelegten Kernziele bestehen darin, den Weltfrieden zu sichern, das Völkerrecht zu wahren, Menschenrechte zu schützen und die internationale Kooperation zu stärken. Die Förderung des Welthandels gehört nicht dazu, auch wenn eine wirtschaftliche Zusammenarbeit angestrebt wird, etwa hinsichtlich ökonomischer Entwicklung und ökologischer Nachhaltigkeit.

Zu 2.

A. Weißes Haus, Washington, D.C.

Abgebildet ist das Weiße Haus, der Amtssitz des US-Präsidenten in Washington, D.C. Der Grundstein des Bauwerks wurde am 13. Oktober 1792 gelegt, im Jahr 1800 war es bezugsfertig. 1814 brannten britische Truppen das Haus nieder, bis 1818 wurde es im klassizistischen Stil wieder aufgebaut.

Zu 3.

B. Russland.

Im Gebäudeensemble des Moskauer Kreml befindet sich seit 1992 der Amtssitz des russischen Staatspräsidenten. Zuvor residierte dort die Regierung der 1991 aufgelösten Sowjetunion. Der Kreml gehört zum ältesten Teil der historischen Altstadt von Moskau. Er wurde vermutlich im 11. oder 12. Jahrhundert als Burg erbaut und im 15. Jahrhundert als Zitadelle neu errichtet.

Zu 4.

B. 4

Eine reguläre Amtsperiode des Bundeskanzlers dauert vier Jahre, anschließend ist eine Wiederwahl möglich. Der Kanzler kann jedoch auch vorzeitig abgewählt werden – durch ein Misstrauensvotum der Bundestags-Mehrheit.

Zu 5.

C. Der Bundestag

Der Bundeskanzler wird bei der Erstwahl vom Bundespräsidenten vorgeschlagen, vom Bundestag gewählt und danach vom Bundespräsidenten zum Bundeskanzler ernannt.

Zu 6.

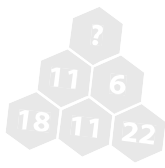
B. Volk

Der Deutsche Bundestag, das Parlament der Bundesrepublik Deutschland mit Sitz in Berlin, wird als einziges Verfassungsorgan des Bundes direkt vom Volk gewählt und legitimiert. Die Hälfte der Parlamentssitze besetzen die erfolgreichen Kandidaten aus der Direktwahl in den 299 Wahlkreisen („Direktmandate“). Die andere Hälfte wird so verteilt, wie es dem Anteil einer Partei an der Gesamtzahl der Sitze entspricht, unter Anrechnung der Direktmandate aus den Landeslisten.

Zu 7.

A. Parlamentarische Demokratie

In einer parlamentarischen Demokratie werden die wichtigsten politischen Entscheidungen von einem Parlament getroffen, das aus einer freien Volkswahl hervorgegangen ist und daraus seine Legitimation ableitet. Die parlamentarische Demokratie ist eine repräsentative Demokratie: Die gewählten Abgeordneten sollen das Volk ver-



Prüfung 2 • Lösungen

Lösungstabelle	60
Sprachbeherrschung	62
Diktat	62
Aufsatz	64
Welche Schreibweise stimmt?	65
Sätze vervollständigen	66
„s“, „ss“ oder „ß“	68
Groß- und Kleinschreibung	70
Zusammen oder getrennt?	72
Fehler korrigieren	73
Kommasetzen	74
Kommasetzung erkennen	76
Konjugieren und deklinieren	78
Ein Wort fällt aus der Reihe	80
Textverständnis: Inhalte wiedergeben	82
Fremdsprachenkenntnisse	83
Englisch: Wortbedeutungen	83
Englisch: Sätze vervollständigen	84
Englisch: Sätze übersetzen	88



$$a^2 + b^2 = _$$



Sprachbeherrschung

Welche Schreibweise stimmt?

Zu 3.

C. Prinzip

Zu 4.

D. Skizze

Zu 5.

A. Strategie

Zu 6.

B. Maschine

Zu 7.

D. Hydraulik

Zu 8.

B. Milliardstel

Zu 9.

C. Mikroprozessor

Zu 10.

D. Palaver

Zu 11.

B. Konjunkturanstieg

Zu 12.

D. Zeremonie

Zu 13.

C. Halogen

Zu 14.

B. Immobilien

Zu 15.

A. Differenz

Zu 16.

C. Vehikel

Zu 17.

B. Raketenapparat

Zu 18.

B. Ensemble

Zu 19.

C. Photosynthese

Zu 20.

A. Atmosphäre

Zu 21.

B. Porzellanvase

Zu 22.

C. Rhabarber

Zu 23.

D. Engagement

Zu 24.

B. Peripherie

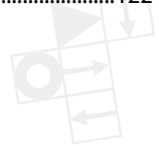
Zu 25.

C. Balustrade



Prüfung 3 • Lösungen

Lösungstabelle	94
Mathematik	96
Grundrechenarten.....	96
Bruchrechnen.....	97
Kopfrechnen.....	100
Maßeinheiten umrechnen	102
Dreisatz	104
Prozentrechnen	107
Zinsrechnen.....	109
Gemischte Textaufgaben	111
Fläche und Volumen.....	113
Geometrische Skizzen	116
Gehobene Mathematik.....	118
Tempo-Rechnen	122



$$a^2 + b^2 = _ _$$



p q q p
p d p q
q q q p
p q p p
p p q q



Mathematik

Kopfrechnen

Zu 41.

C. 6.000

Am einfachsten erhalten Sie die Lösung, indem Sie geschickt zusammenfassen:

$$-8 + 608 = 600$$

$$5.400 + 600 = 6.000$$

Zu 42.

B. 3.842

Eine Multiplikation mit $\frac{1}{10}$ ist gleichzusetzen mit einer Division durch 10. So lautet das Ergebnis B.

Zu 43.

D. 99

Eine Division durch $\frac{1}{3}$ entspricht einer Multiplikation mit 3:

$$33 \div \frac{1}{3} = 33 \times 3 = 99$$

Zu 44.

B. 16

Beachten Sie die Punkt-vor-Strich-Regel.

$$8 - 4 + 3 \times 4 = 8 - 4 + 12 = 16$$

Zu 45.

D. 60

$$20 \div 0,5 = 40$$

$$40 + 20 = 60$$

Zu 46.

B. 2.762

$$\begin{array}{r} 567.616 \\ - 564.854 \\ \hline - \quad 1 \quad 1 \\ \hline = \quad 2.762 \end{array}$$

Zu 47.

D. -16

Potenzrechnung geht in diesem Fall vor Strichrechnung:

$$-4^2 = -(4^2) = -16$$

Zu 48.

A. 30

$$20 \times 0,5 = 10$$

$$10 + 20 = 30$$

Zu 49.

C. -9

Beachten Sie die Punkt-vor-Strich-Regel.

$$6 - (3 + 2) \times 3 = 6 - 5 \times 3 = 6 - 15 = -9$$

Zu 50.

D. 256

Die Quadratzahl von 16 lautet 256.

$$16^2 = 16 \times 16 = 256$$

Zu 51.

A. 0

Beachten Sie die Punkt-vor-Strich-Regel.

$$12 - 6 \div 2 \times 4 = 12 - 3 \times 4 = 12 - 12 = 0$$

Zu 52.

A. 4

Beachten Sie die Punkt-vor-Strich-Regel.

$$-4 \times 2 = -8$$

$$(-3) \times 4 = -12$$

$$-8 - (-12) = 4$$

Zu 53.

D. -59

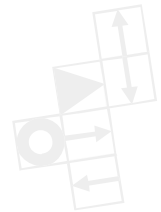
Beachten Sie die Punkt-vor-Strich-Regel.

$$-8 \times 3 = -24$$



Prüfung 4 • Lösungen

Lösungstabelle	124
Logisches und visuelles Denken.....	125
Wortanalogien	125
Zahlenreihen	127
Zahlenmatrizen.....	129
Figurenreihen.....	132
Figurenmatrizen	135
Musterwürfel zuordnen	138
Spielwürfel drehen.....	141
Räumliches Grundverständnis	144
Perspektive wechseln.....	148



$$a^2 + b^2 = _ _$$



p q q p
 p d p q
 q q q p
 p q p p
 p p q q



Logisches und visuelles Denken

Wortanalogien

Zu 1.

C. Gleis

Autos fahren auf Straßen, Züge auf Gleisen.

Zu 2.

C. Federn

Die dicht behaarte Haut von Säugetieren nennt man Fell. Vögel haben ein Federkleid, das vor Kälte schützt und außerdem das Fliegen ermöglicht.

Zu 3.

C. Uhr

Auf der Skala eines Thermometers liest man die Temperatur ab, auf dem Ziffernblatt einer Uhr die Uhrzeit.

Zu 4.

D. Berg

Die Brücke ist eine künstliche Passage zur Überquerung von Flüssen, der Tunnel ist eine künstliche Passage zur Durchquerung von Bergen.

Zu 5.

D. Igel

Der Schildkröte dient ein Panzer als Schutz, dem Igel seine Stachel.

Zu 6.

E. verlieren

„Erinnern“ ist das Gegenteil zu „vergessen“, so wie „finden“ das Gegenteil von „verlieren“ ist.

Zu 7.

A. Quadrat

Der Querschnitt einer Kugel ist ein Kreis, der Querschnitt eines Würfels ein Quadrat.

Zu 8.

D. Regal

Liest man „Nebel“ rückwärts, erhält man „Leben“ – ebenso verhält es sich mit „Lager“ und „Regal“. Es handelt sich um Palindrome, das heißt um Begriffe, die vor- und rückwärts gelesen ein sinnvolles Wort ergeben.

Zu 9.

E. dividieren

Addition und Subtraktion – Zusammenzählen und Abziehen – sind die grundlegenden Vorgänge der Strichrechnung. Zusammen mit den Punktrechnungen Multiplikation (Malnehmen) und Division (Teilen) bilden sie die Grundrechenarten.

Zu 10.

D. Bergwerk

In Waldgebieten gewinnt man den Rohstoff Holz, Kohle wird in Bergwerken abgebaut.

Zu 11.

D. Getreide

Wein gewinnt man aus Trauben, zur Herstellung von Brot verwendet man Getreide.

Zu 12.

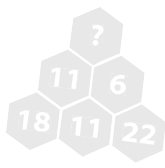
A. nichts

Das erste Wortpaar stellt eine große Menge (viel) einer kleinen Menge (wenig) gegenüber. Das zweite Paar korreliert die größtmögliche Menge (alles) mit der kleinstmöglichen Menge (nichts).

Zu 13.

D. Milch

Die Grundzutaten eines Omeletts sind Eier, Butter wird aus Milch bzw. Milchrahm hergestellt.



Prüfung 5 • Lösungen

Lösungstabelle	152
Konzentration, Reaktion und Merkfähigkeit	154
Reaktionstest (Pfeiltest)	154
Geknickte Linien	155
Original und Abschrift	157
Symbolrechnen (japanische Zeichen)	158
Route einprägen	159
Geländekarte merken	160
Textinhalte einprägen	161



$$a^2+b^2= _ _$$



p q q p
 p d p q
 q q q p
 p q p p
 p p q q

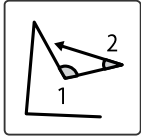


Konzentration, Reaktion und Merkfähigkeit

Geknickte Linien

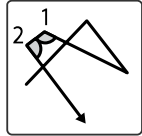
Block Linksknicke

Zu 101.



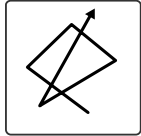
2

Zu 102.



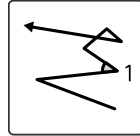
2

Zu 103.



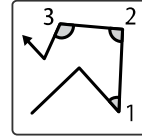
0

Zu 104.



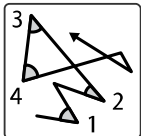
1

Zu 105.



3

Zu 106.



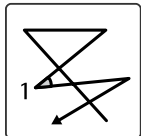
4

Zu 107.



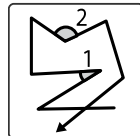
1

Zu 108.



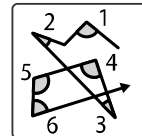
1

Zu 109.



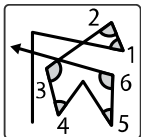
2

Zu 110.



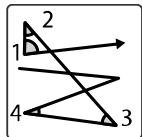
6

Zu 111.



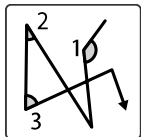
6

Zu 112.



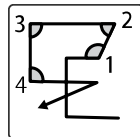
4

Zu 113.



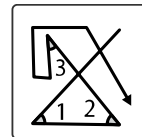
3

Zu 114.



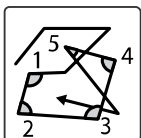
4

Zu 115.



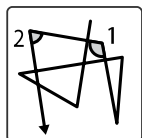
3

Zu 116.



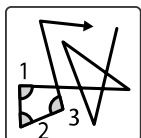
5

Zu 117.



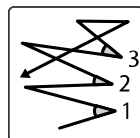
2

Zu 118.



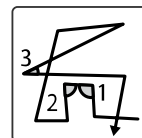
3

Zu 119.



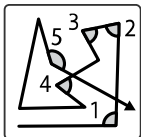
3

Zu 120.



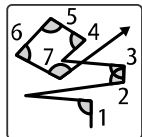
3

Zu 121.



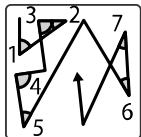
5

Zu 122.



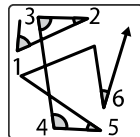
7

Zu 123.



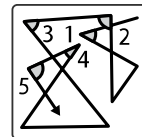
7

Zu 124.

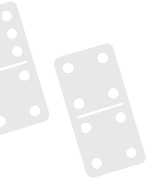
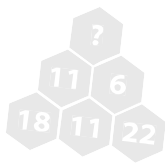


6

Zu 125.

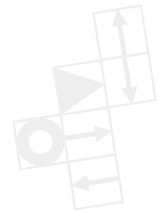


5



Prüfung 6 • Lösungen

Psychologischer Test..... 164
 Der Persönlichkeitstest.....164



$$a^2+b^2= _ _$$



p q q p
 p d p q
 q q q p
 p q p p
 p p q q



Psychologischer Test

Der Persönlichkeitstest

Auswertung

Kontaktfähigkeit

mehr als 40 Punkte: Sie sind extrem kontaktfreudig und gewinnen die Sympathien schnell für sich. Passen Sie aber auf, nicht zu offen und leutselig zu erscheinen: Der Soldatenberuf erfordert auch Seriosität und Verantwortungsbewusstsein.

25–40 Punkte: Sie können von sich aus auf andere Menschen zugehen und finden zu ihnen in der Regel einen guten Draht. Dabei sind Sie angenehm unaufdringlich. Bleiben Sie am Ball und lassen Sie sich nicht ins Abseits drängen, so sammeln Sie jede Menge Pluspunkte.

weniger als 25 Punkte: Auch wenn es Überwindung kosten kann, Kontakte zu knüpfen: Mit zu viel Zurückhaltung findet man in neuen Umgebungen nur langsam Anschluss. Das macht es schwer, sich produktiv ins Team einzubringen und Fremden gegenüber souverän aufzutreten.

Teamfähigkeit

mehr als 40 Punkte: Sie sind das Musterbeispiel eines Mannschaftsspielers. In der Kooperation mit anderen blühen Sie auf, nehmen die eigenen Interessen auch gern mal zurück. Solange Ihre Selbstständigkeit nicht darunter leidet, sind Sie auf einem guten Weg.

25–40 Punkte: Eigensinn und Teamgeist halten sich bei Ihnen die Waage. Damit sind Sie im Kameradenkreis grundsätzlich gern gesehen. Es gelingt Ihnen, Teil eines Kollektivs zu sein und die Gruppendynamik zu stärken, ohne dadurch an Profil zu verlieren.

weniger als 25 Punkte: Sie spielen lieber Golf als Fußball, richtig? Die Kooperation mit anderen liegt Ihnen anscheinend nicht so gut. Denken Sie daran: Sie sind Teil eines großen Orchesters,

das nur dann gut klingt, wenn alle harmonieren. Nehmen Sie Ihre Kameraden ernst, hören Sie ihnen zu und bringen Sie sich ein – davon profitieren alle.

Konfliktfähigkeit

mehr als 40 Punkte: Sie weichen keinem Konflikt aus und sprechen schonungslos an, was Ihnen nicht gefällt. Gut so – solange Sie das vernünftig, selbstkritisch und zielgerichtet tun. Sonst könnten Sie eventuell als streitsüchtiger Zeitgenosse gelten, der aus jeder Mücke einen Elefanten macht.

25–40 Punkte: Probleme sind dazu da, um gelöst zu werden – das könnte Ihr Motto sein. Obwohl Ihnen Harmonie wichtig ist, sprechen Sie auch mal Klartext und tragen so dazu bei, strittige Situationen konstruktiv und sachlich zu lösen.

weniger als 25 Punkte: Meinungsverschiedenheiten gehen Sie gern aus dem Weg, Ärger schlucken Sie am liebsten herunter. Wenn hinter der heilen Fassade in Wahrheit tiefe Gräben klaffen, hilft das weder der Gesundheit noch Ihrer Arbeitsleistung. Sehen Sie Konflikte als Chance, Sachfragen zu klären und den eigenen Standpunkt weiterzuentwickeln.

Durchsetzungsfähigkeit

mehr als 40 Punkte: Wo ein Wille ist, da ist für Sie auch ein Weg. Sie haben ein stabiles Rückgrat und bleiben sich auch dann treu, wenn es Widerstände gibt. Den schmalen Grat zur Rücksichtslosigkeit sollten Sie dabei allerdings nicht überschreiten.

25–40 Punkte: Wenn es nötig ist, sprechen Sie auch mal ein Machtwort. Doch Sie wissen ebenfalls, dass man mit Absprachen und Kompro-



Ausbildungspark Verlag GmbH

Bettinastraße 69 • 63067 Offenbach am Main
Tel. (069) 40 56 49 73 • Fax (069) 43 05 86 02
E-Mail: kontakt@ausbildungspark.com
Internet: www.ausbildungspark.com

Copyright © 2025 Ausbildungspark Verlag GmbH.

Alle Rechte liegen beim Verlag.

Das Werk, einschließlich aller seiner Teile, ist urheberrechtlich geschützt. Jede Verwertung außerhalb der engen Grenzen des Urheberrechtsgesetzes ist ohne Zustimmung des Verlages unzulässig und strafbar. Das gilt insbesondere für Vervielfältigungen, Übersetzungen, Mikroverfilmungen und die Einspeicherung und Verarbeitung in elektronischen Systemen.

Alle Themen und Lösungswege:

Rechtschreibung und Grammatik, Sprachverständnis,
Mathematik, Allgemeinwissen, fachbezogenes Wissen,
technisches Verständnis, logisches Denken, visuelles
Denken, Konzentration und Merkfähigkeit, psychologischer
Test und mehr

